
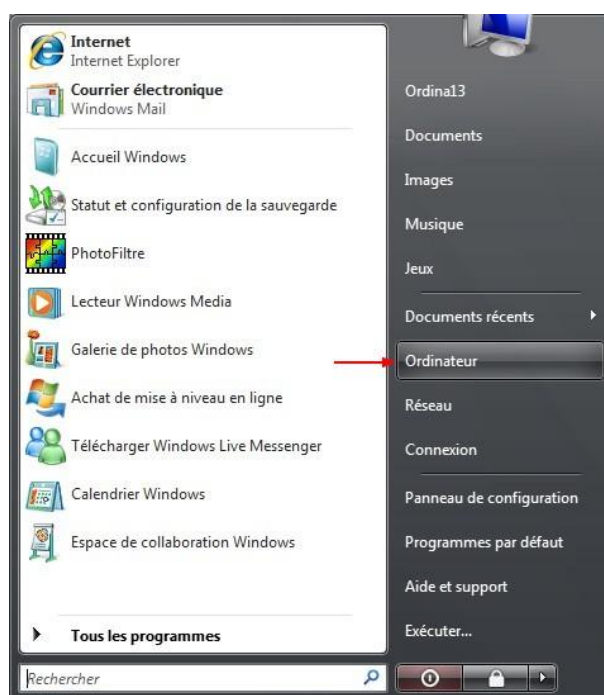


## Comment changer la zone du lecteur DVD

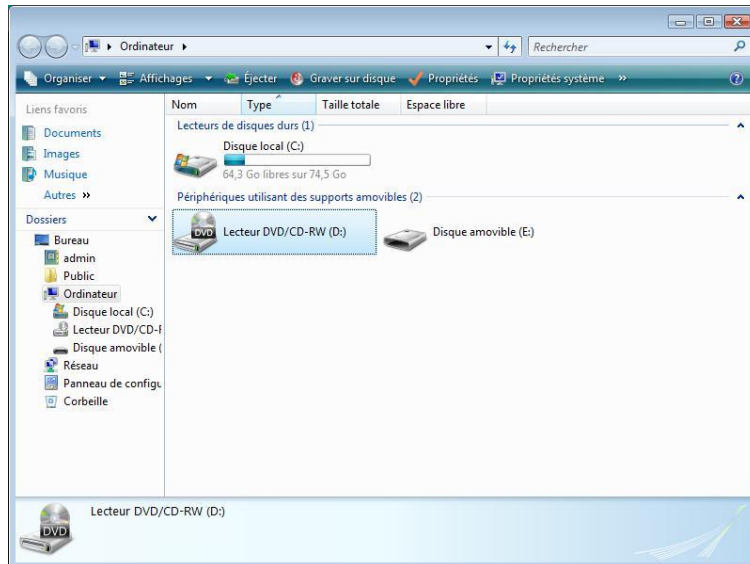
Par défaut, le lecteur est configuré sur la zone 2, ce qui correspond à la zone européenne. Il est cependant possible de changer la zone du lecteur DVD. Attention, le lecteur supporte jusqu'à 4 changements de zones, la 4<sup>ème</sup> étant définitive.

Voici comment faire :

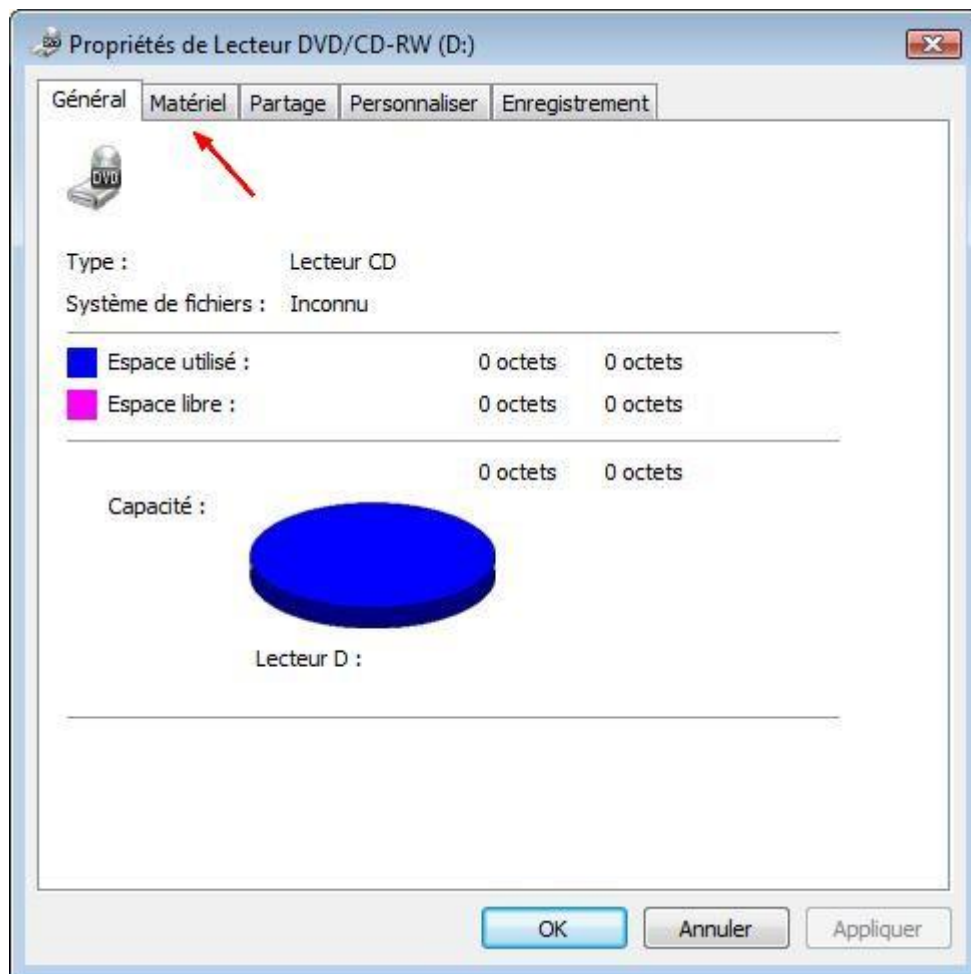
Cliquez sur l'icône  « Menu démarrer » de la barre des tâches



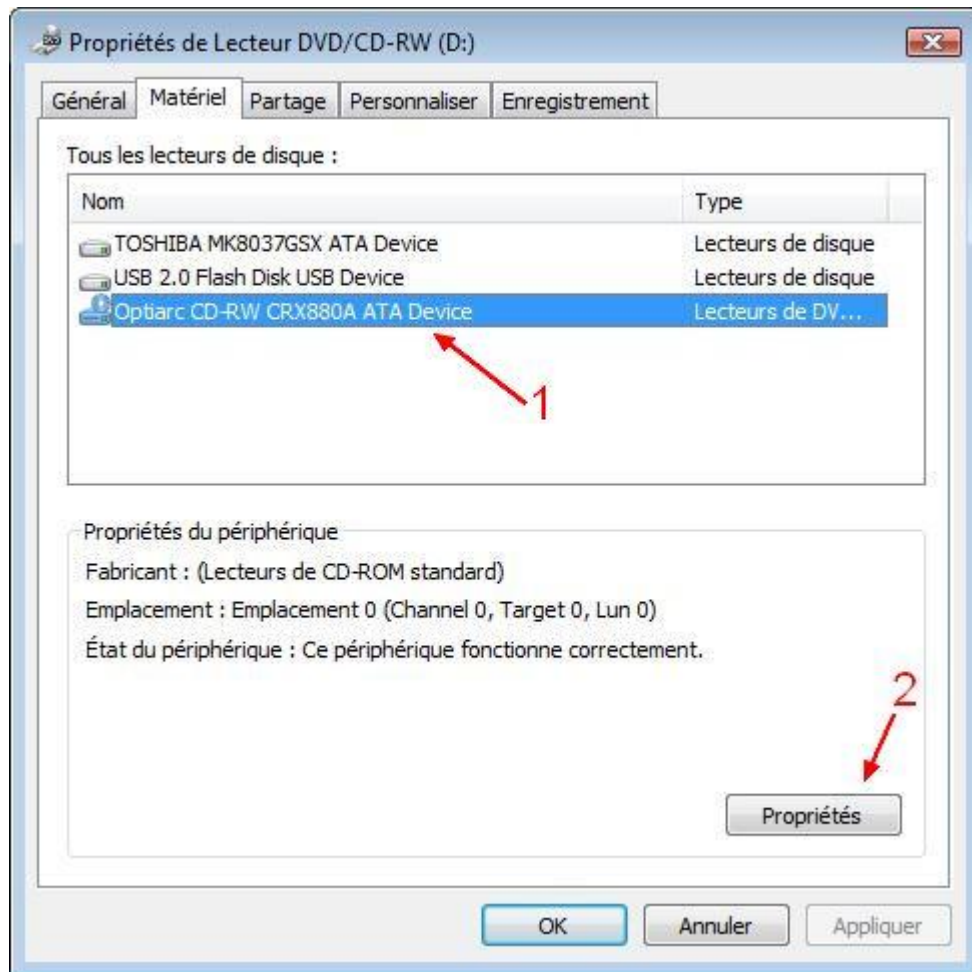
Cliquez sur « Ordinateur »



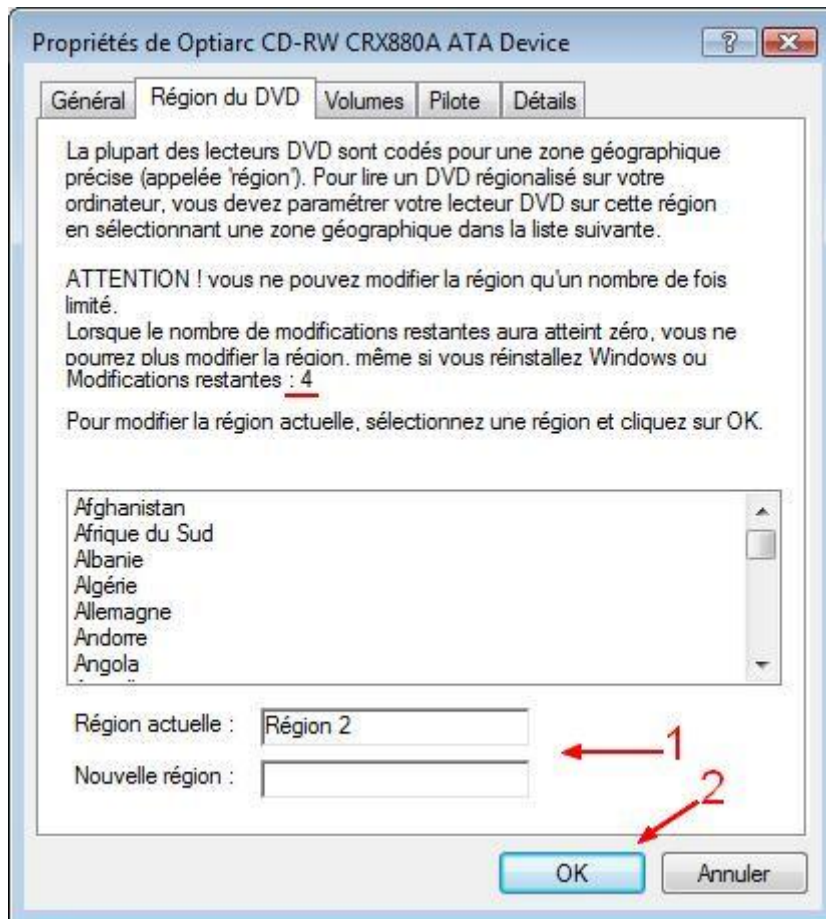
Faites un clic droit sur le lecteur DVD puis « Propriétés »



Cliquez sur l'onglet « Matériel »



1. Sélectionner le lecteur de CD
2. Cliquez sur « Propriétés »



Après avoir cliqué sur l'onglet « Région du DVD » :

1. Saisissez dans « Nouvelle région », la nouvelle région
2. Validez en cliquant sur « OK »

Validez encore une fois sur « Ok »

NB. Le nombre de modifications restantes est affiché au dessus de la liste des régions.